

PHILIPS

AVENT



## Die neue Generation der Milchpumpen

Entwickelt für die individuellen Anforderungen von Müttern

**Passt sich jeder Brustwarzengröße an:** Ein weiches, flexibles Silikonkissen passt sich 99,98 %\* der Brustwarzengrößen an.

**Schnellerer Milchfluss:** Die Natural Motion-Technologie stimuliert die Brustwarze durch sanfte Massagebewegungen sowie durch Sugen, für einen schnelleren Milchfluss.

Für kostenlose Workshops und Demoprodukte besuchen Sie unsere Website unter [www.philips.de/hebammen](http://www.philips.de/hebammen)

innovation+you

\* Für Brustwarzen bis zu 30 mm.

Nestlé  
**BEBACARE.**

Für einen beruhigten Darm.



Die aus **hochwertigen Zutaten** und auf Basis **langjähriger wissenschaftlicher Expertise** hergestellten **BEBACARE** Nahrungsergänzungsmittel bieten Lösungen für Säuglinge und Kinder, wenn die Magen- und Darmtätigkeit **Unterstützung** braucht.

**Weitere Infos zu BEBACARE:**  
Einfach QR-Code scannen oder unter [www.babyservice.de/bebacare](http://www.babyservice.de/bebacare)



**BEBACARE.**  
Unsere sanften Helfer für Euch.



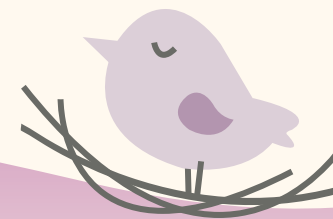
FOR EINEN GUTEN START IN DIE ZUKUNFT



Die besten Produkte für die wichtigste Zeit



Innovativ und kompetent im Bereich Neonatologie und Pädiatrie



Connect Medizintechnik GmbH  
Gspanngasse 4 | A-2130 Mistelbach  
Tel: +43 2572 32400 Fax: +43 2572 20404  
office@connect-medizintechnik.at  
www.connect-medizintechnik.at

**B.F.G.**  
Bildungsinstitut Fachbereiche  
Gesundheitswesen

**B.F.G.**  
AUSTRIA

Einladung zur interdisziplinären Impulstagung

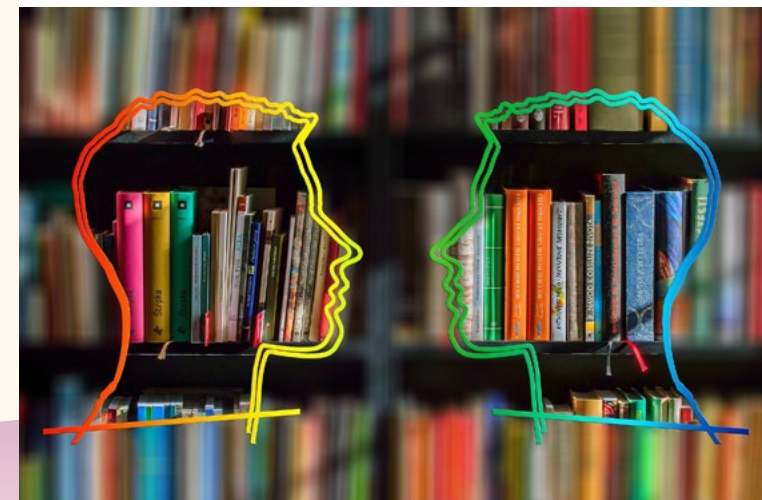
## „Kommunikation professionell gestalten“

Stimme, Wort und Dialog im Klinikalltag

Dienstag, 20.09.2022 in Innsbruck\* oder  
Freitag, 14.10.2022 in Wien\*

jeweils 9.00 Uhr bis 16.45 Uhr

\* Veranstaltung zur Auswahl



VERTRAUEN IST ALLES!

**SEHR GEEHRTE DAMEN UND HERREN,  
LIEBE KOLLEGINNEN UND KOLLEGEN!**

Stimmen und Worte begleiten uns ein Leben lang: Vom ersten Schrei eines Neugeborenen bis zum letzten Abschiedswort eines Sterbenden.

Wir alle wissen: Stimmen und Worte können verletzen oder trösten. Der bewusste Einsatz von beidem ermöglicht verbindende Dialoge und Gespräche. Diese sind die Basis für Beziehungen und Kontakte und entscheidend, wie wir unser Leben in Alltag und Beruf führen.

Der Klinikalltag ist geprägt von Gesprächen mit den unterschiedlichsten Menschentypen und Professionen. Ständig wechselnde Situationen erfordern schnelle Anpassung und große Flexibilität im Handeln und sich Verständigen.

Stimmfrage, Wortwahl und Gesprächsführung entscheiden über den Erfolg oder Misserfolg der Kommunikation mit Kolleg:innen, Ärzt:innen und Patient:innen.

**Stimmen können erschrecken oder einhüllen.  
Worte können Brücken schlagen oder zerstören.  
Gespräche können Monologe oder Dialoge sein.**

Wie schnell eskalieren Situationen durch den falschen Tonfall der Stimme, ein ungeschicktes Wort oder den Modus einer schlechten Gesprächsführung?!

Der Impulstag „Stimme – Wort – Dialog“ zeigt Ihnen, wie Sie mit Ihrer Stimme Menschen emotional erreichen und dabei Ihre Stimme konstruktiv einsetzen.

Sie erhalten wertvolle Inspirationen und Impulse mit bewusst gewählten Worten Menschen in Ausnahmesituationen zu führen und zu begleiten.

Und Sie lernen mit gezielten Strategien in den Dialog mit verschiedenen Patient:innentypen zu kommen.

Der Impulstag „Stimme – Wort – Dialog“ verbindet in einem neuen Konzept theoretische Impulse mit direkter praktischer Umsetzung und sichert damit den Transfer in den Klinikalltag.

Wir freuen uns Sie an einer der beiden Veranstaltungen in Innsbruck oder Wien begrüßen zu dürfen.

  
Andreas Kray,  
B.F.G.®

  
Evamaria Wilhelmi  
Tagungsleitung

  
Sylvia Sophia Assmann  
wiss. Leitung

## REFERENT:INNEN



**Arno Fischbacher**  
Business-Stimmcoach  
Rhetorikexperte, Autor  
Gründer des Europ. Netzwerks  
der StimmexpertInnen  
stimme.at



**Sylvia Sophia Assmann**  
Bachelor Soziale Arbeit & Mediatorin  
Phaemoberaterin mit Schwerpunkt  
Gewaltberatung  
Kommunikations- und  
Schlagfertigkeitstrainerin



**Pamela Hölzl**  
Soziologin & Kommunikationstrainerin  
Psychologische Beraterin  
eingetragene Mediatorin  
Wildnistrainerin

**09.00 – 09.30 UHR ANKOMMEN**

**09.30 – 09.45 UHR BEGRÜSSUNG**  
Andreas Kray (BFG), Evamaria Wilhelmi

**09.45 – 10.30 UHR ROTES SOFA**  
Eine gemeinsame Einführung der Referent:innen zum multi-disziplinären Zusammenspiel von Stimme, Wort und Gespräch. Und wie dieses Zusammenspiel auch die Zusammenarbeit unterschiedlicher Professionen verändert.

**10.30 – 12.00 UHR IMPULS STIMME: Arno Fischbacher**  
**„Vom Ton, der die Musik macht“**  
Der Impuls Stimme lässt Sie erkennen, welche unbewussten Signale Ihre Stimme sendet, wie Sie trotz Alltagsstress mit Ihrer Stimme auf Augenhöhe bleiben und wie Sie Ihre Patient:innen lenken ohne schroff zu wirken und Ihre Stimme in allen Situationen souverän bleibt.

**12.00 – 13.00 UHR MITTAGSPAUSE**

**13.00 – 14.30 UHR IMPULS WORTE: Sylvia Sophia Assmann**  
**„Von Worten, die Leben retten“**  
Der Impuls Worte lässt Sie die positive und negative Wirkung von Worten auf Menschen erkennen, in der Sprache zum Ausdruck gebrachte Absichten erkennen und die Macht der Worte deeskaliierend und lösungsorientiert einsetzen.

**14.30 – 15.00 UHR PAUSE**

**15.00 – 16.30 UHR IMPULS DIALOG: Pamela Hölzl**  
**„Deeskalation durch Dialog auf Augenhöhe“**  
Der Impuls Dialog lässt Sie erkennen, wie Sie Ihr Gegenüber ohne Beurteilung verstehen, anhand von Patient:innentypen erkennen, was für den Dialog benötigt wird und wie Sie schwierige Gesprächskonstellationen elegant meistern.

**16.30 – 16.45 UHR ABSCHLUSSRUNDE ROTES SOFA**  
Ein letzter gemeinsamer Impuls der Referent:innen zur ethischen Frage von führen oder manipulieren in der Kommunikation.

**16.45 UHR SCHLUSSWORT / TAGUNGSENDE**  
Andreas Kray (BFG), Evamaria Wilhelmi

## TAGUNGSMODERATION

Evamaria Wilhelmi und Andreas Kray

## VERANSTALTUNGEN ZUR AUSWAHL

**Dienstag, der 20.09.2022 von 09.00 bis 16.45 Uhr**  
AZW – Ausbildungszentrum West für Gesundheitsberufe der Tirol Kliniken GmbH  
Innrain 98 · A-Innsbruck

## ODER

**Freitag, der 14.10.2022 von 09.00 bis 16.45 Uhr**  
Mercure Hotel Wien Westbahnhof  
Felberstraße 4 · A-1150 Wien

Es gelten für die Veranstaltungen die tagesaktuellen gesetzlichen Corona-Hygienebestimmungen.

## TAGUNGSGEBÜHR PRO PERSON

€ 180,00 (inkl. Essen und Getränke, Tagungsunterlagen)  
Überweisung nach Rechnungslegung auf das Konto des B.F.G.®

## ANMELDUNG

online unter [www.connect-medizintechnik.at](http://www.connect-medizintechnik.at)  
oder [www.bfg-kray.de](http://www.bfg-kray.de)

## KONGRESSMANAGEMENT:



Bildungsinstitut Fachbereiche  
Gesundheitswesen

Bildungsinstitut Fachbereiche Gesundheitswesen B.F.G.®  
Am Katzenberg 3 · D-57258 Freudenberg  
Telefon +49 (0) 2734 572736 · Telefax +49 (0) 2734 55516  
[bfg.kray@t-online.de](mailto:bfg.kray@t-online.de) · [www.bfg-kray.de](http://www.bfg-kray.de)

## ALLGEMEINE GESCHÄFTSBEDINGUNGEN (AGB)

Nach erfolgter Anmeldung und späterem schriftlichen Rücktritt ohne Angabe eines Ersatzteilnehmers wird eine Bearbeitungsgebühr von 10 Prozent der o.g. Tagungsgebühr erhoben. Bei schriftlichem Rücktritt innerhalb von 10 Tagen vor Beginn der Tagung sind 50 Prozent der Tagungsgebühren zu zahlen, danach die volle Gebühr. Ohne schriftlichen Rücktritt erfolgt keine Rückerstattung.